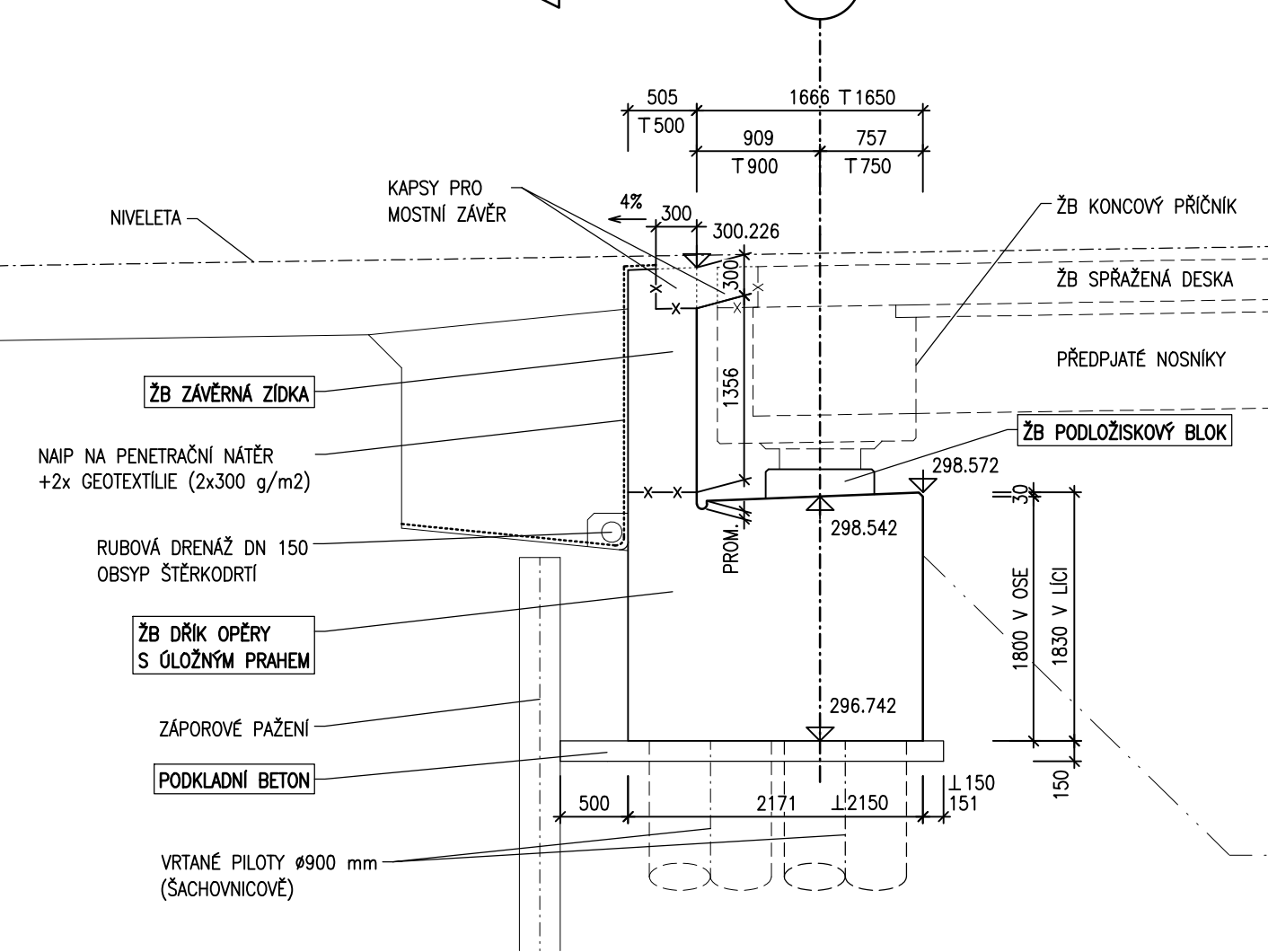
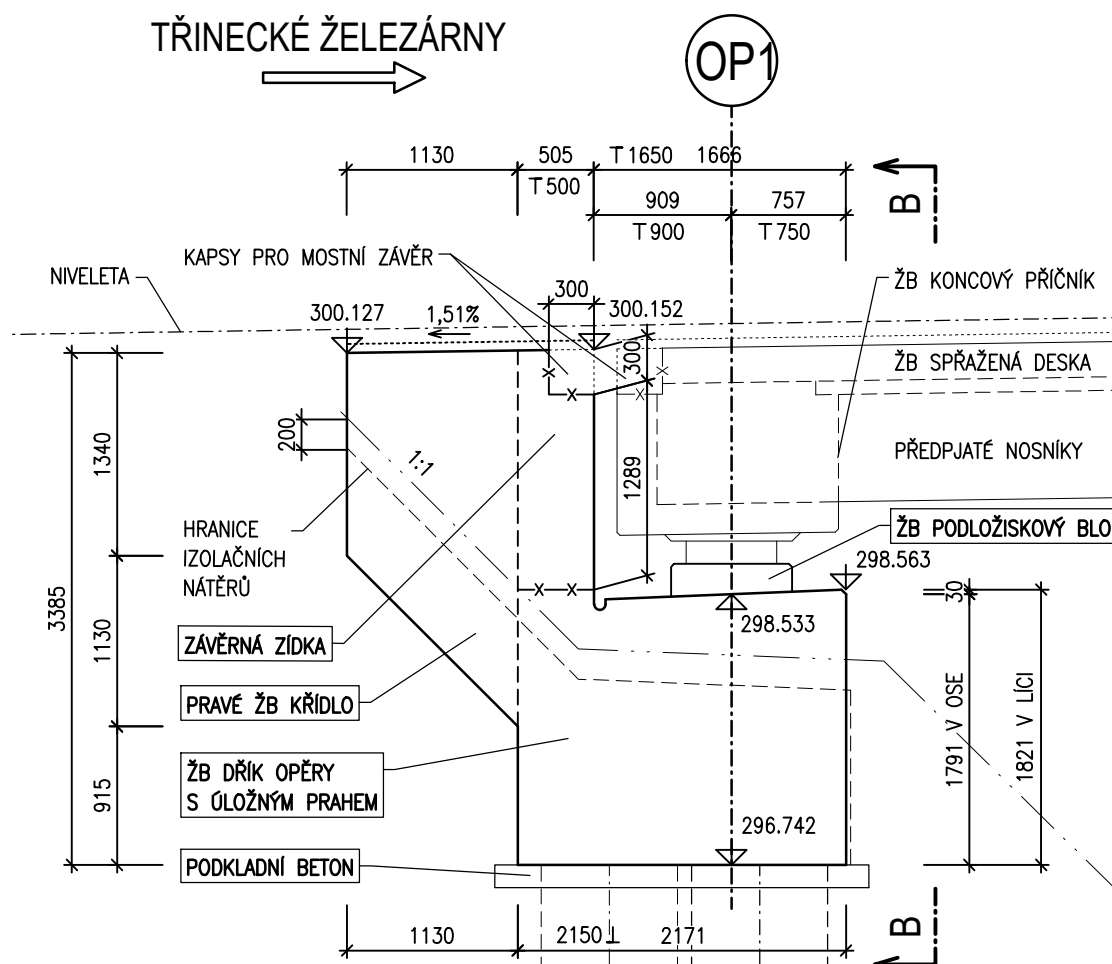


TVAR SPODNÍ STAVBY 1:50

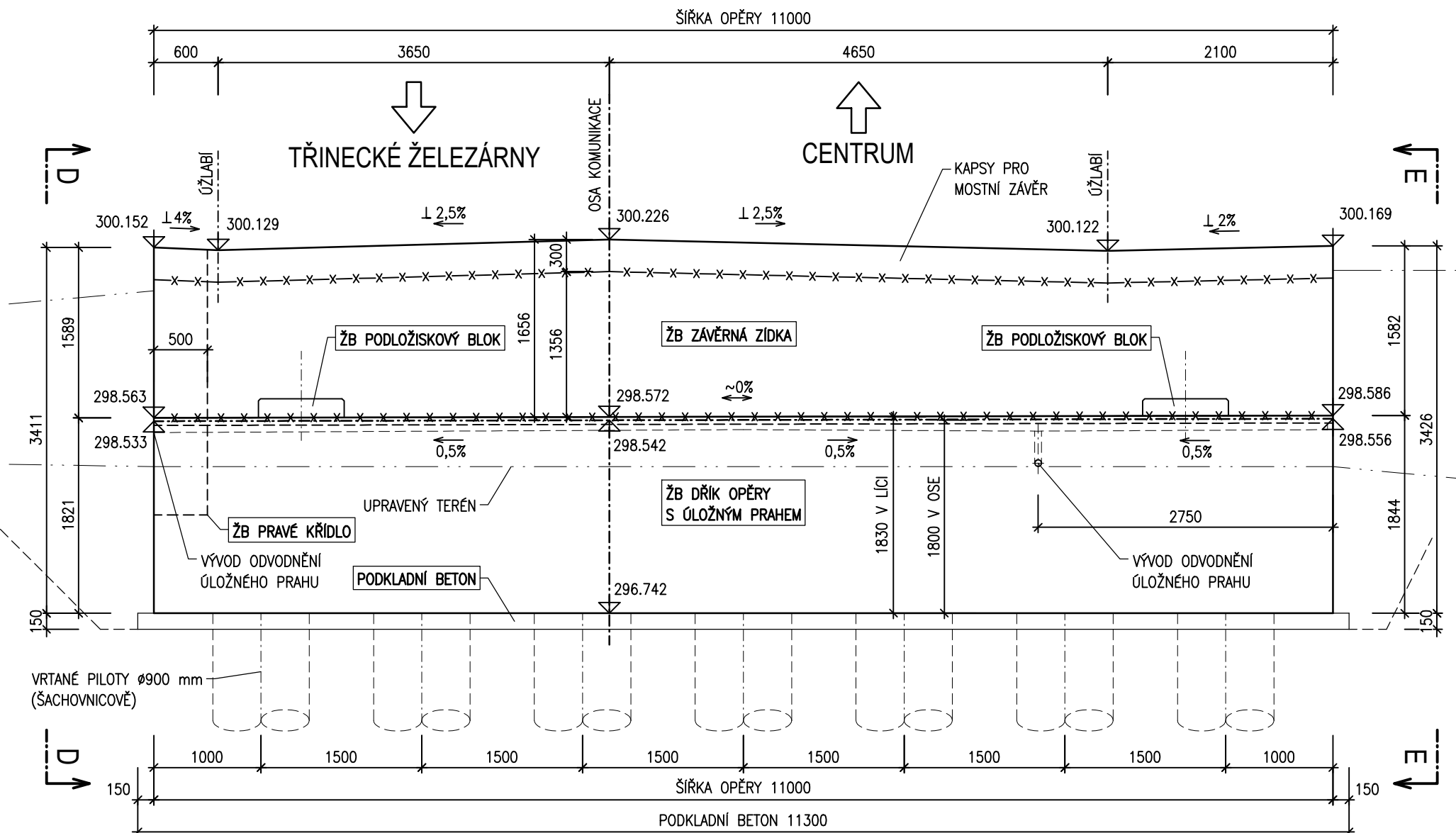
ŘEZ A-A V OSE KOMUNIKACE 1:50  
OPĚRA 1



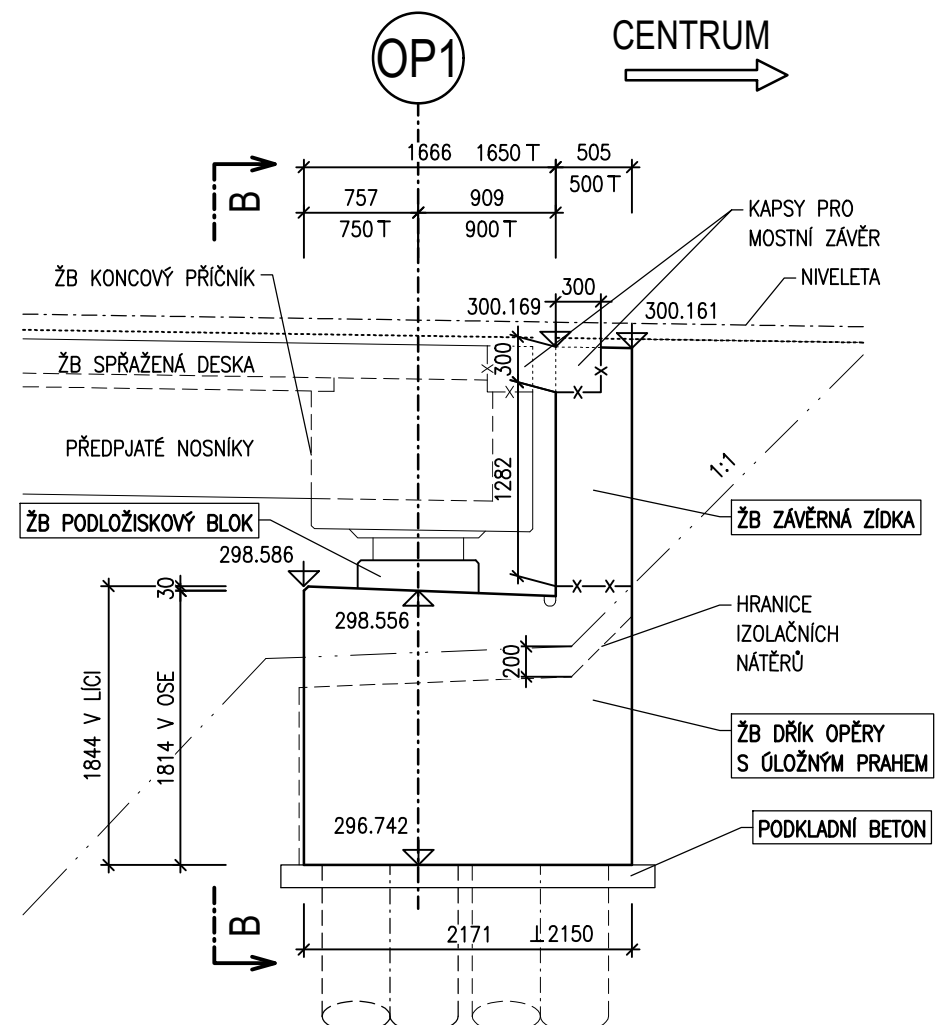
POHLED D-D 1:50  
PRAVÉ KŘÍDLO OPĚRY 1



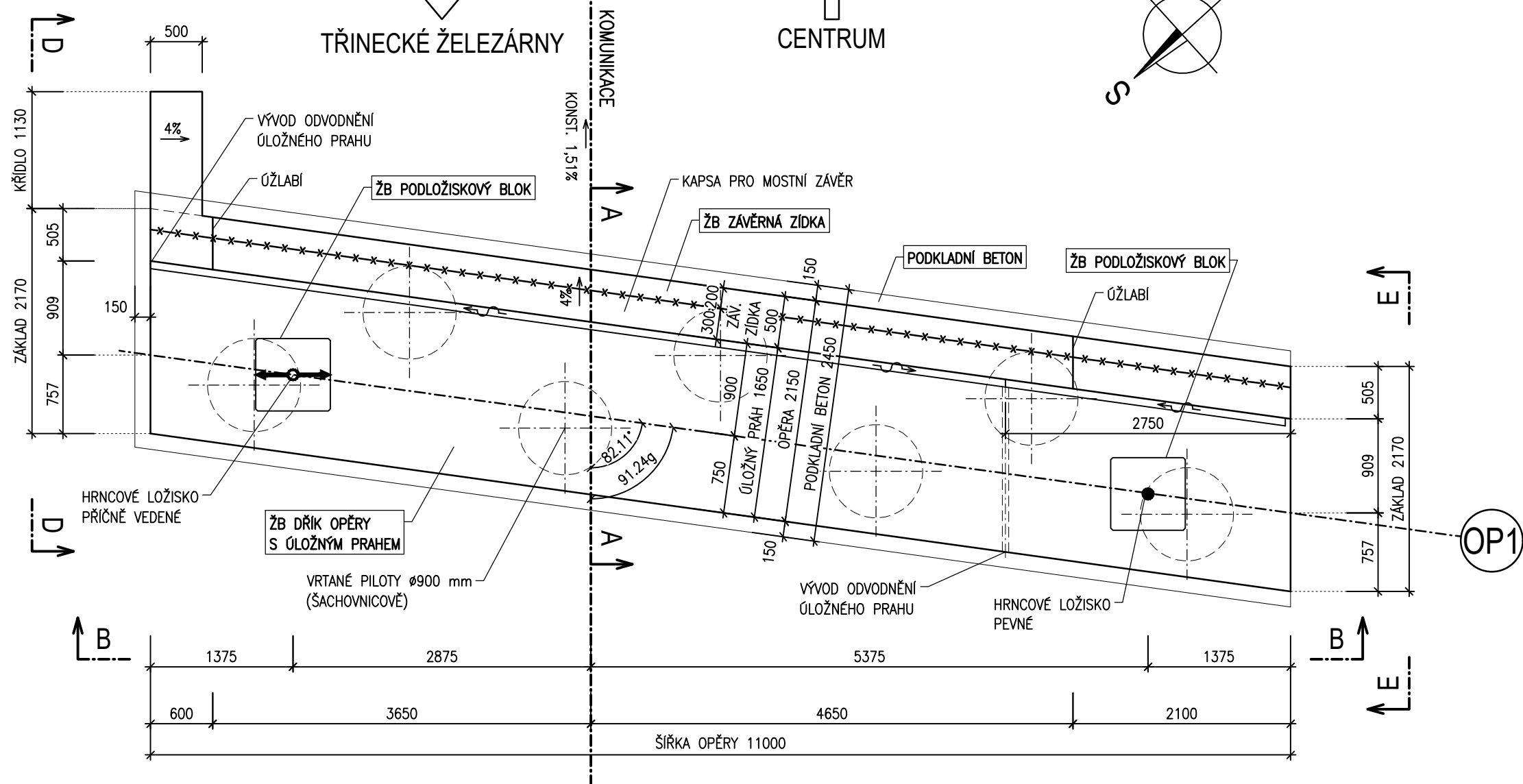
POHLED B-B NA OPĚRU 1 1:50



POHLED E-E 1:50  
LEVÝ BOK OPĚRY 1



PŮDORYS 1:50



MATERIÁLY

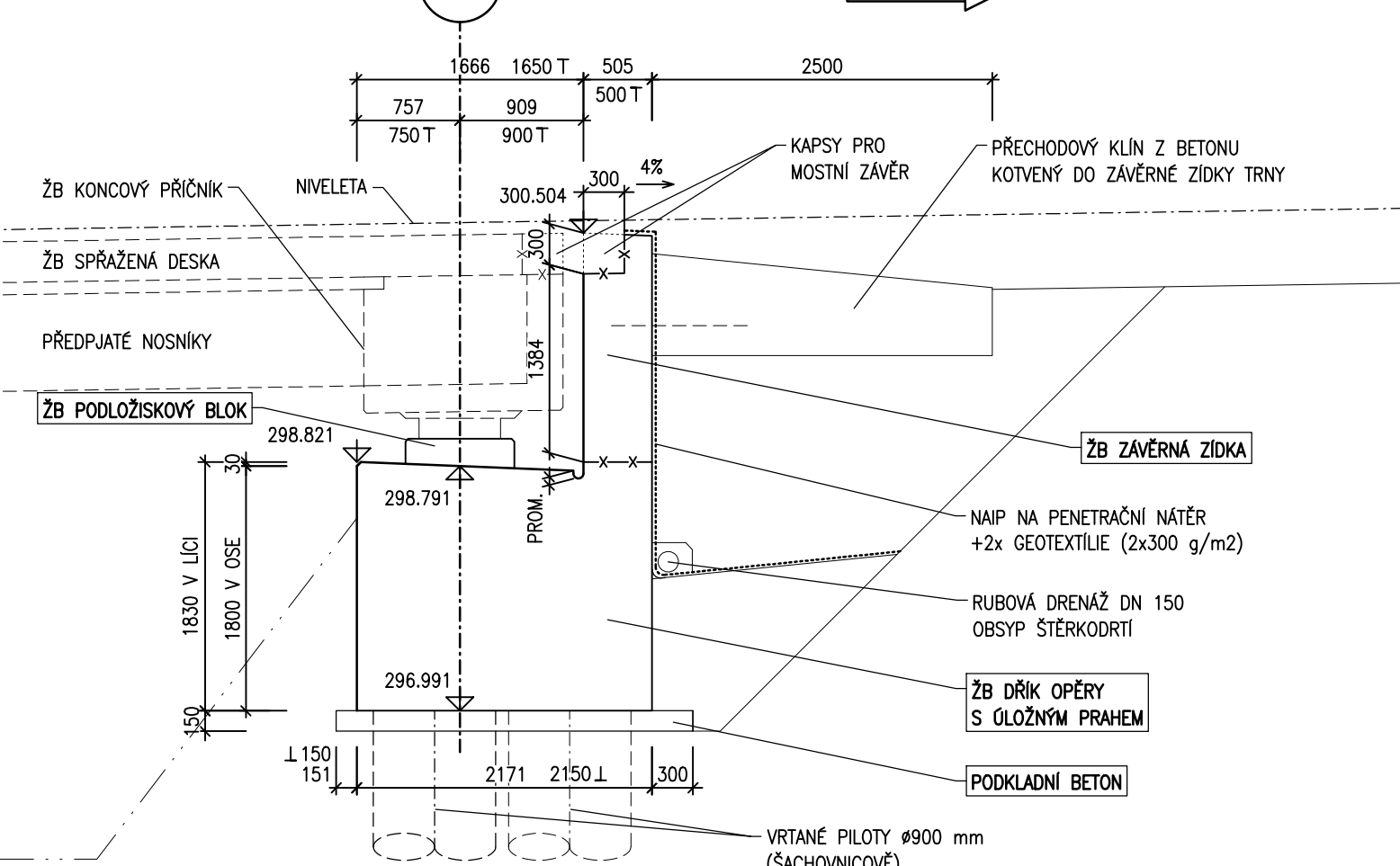
BETONY BUDOU PROVEDENY DLE ČSN EN 206+A2 a ČSN P 73 2404:  
KONSTRUKČNÍ BETONY:  
ZB DRÁK, OLOŽNÝ PRAH (CZ.F.1.2) – C1 0,2; D<sub>max</sub> 22 – S3  
ZB KŘÍDLA (CZ.F.1.2) – C1 0,2; D<sub>max</sub> 22 – S3  
ZB PODLOŽSKÝVY BLOK (CZ.F.1.2) – C1 0,2; D<sub>max</sub> 22 – S3  
ZB ZÁVĚRNÁ ZIDKA (CZ.F.1.2) – C1 0,2; D<sub>max</sub> 22 – S3

OSTATNÍ BETONY:  
PODKLADNÍ BETON  
PODKLADNÍ BETON POD DRENÁŽ

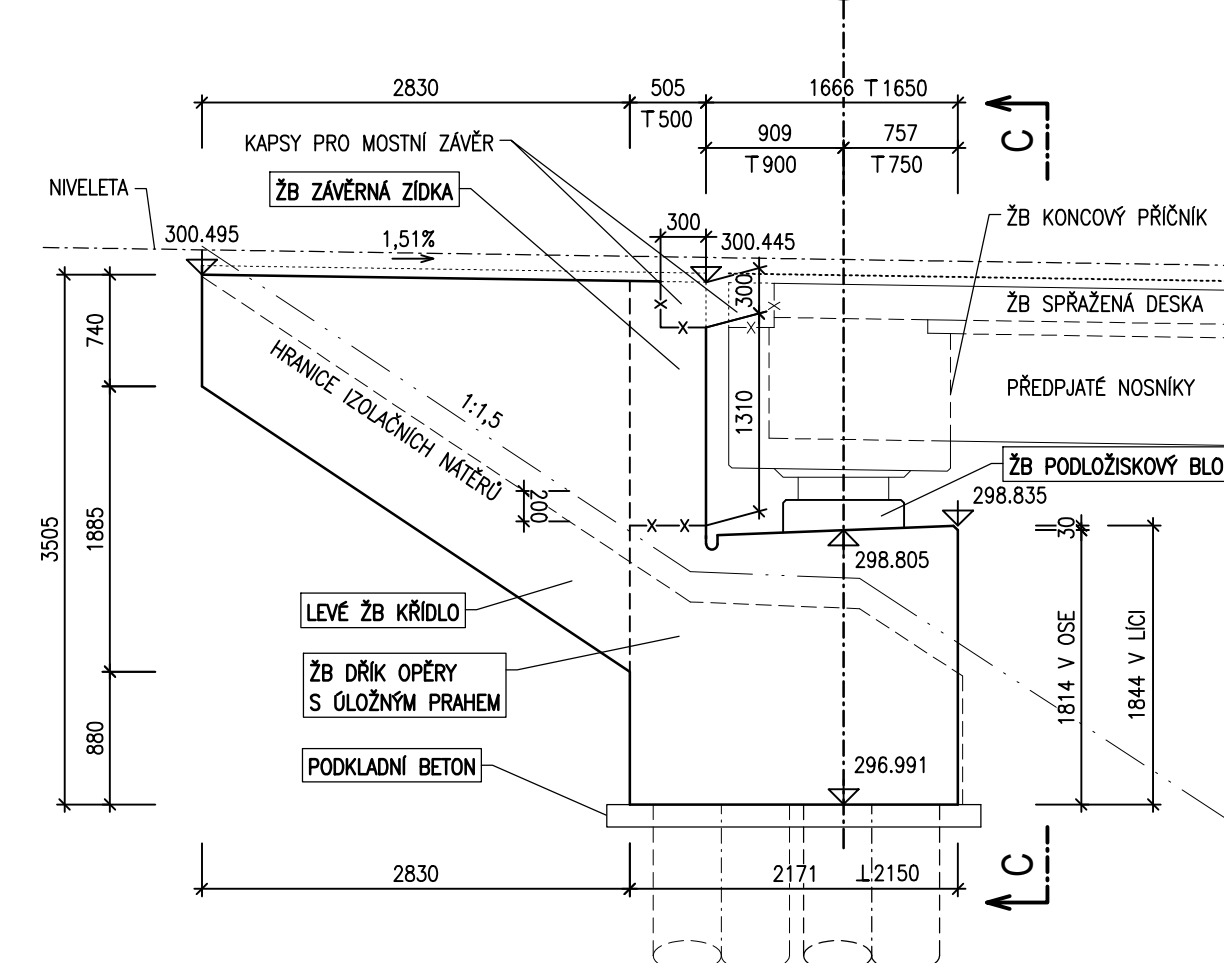
POZNÁMKY

- VŠECHNY HRANY BUDOU ZKOSENY 20/20 mm, POKUD NEJÍ UVEDENO JINAK.
- ROZMĚRY PODLOŽSKÝVY BLOKŮ SE UPŘESNÍ V DOKUMENTACI RDS DLE VELIKOSTI LOŽISEK.
- YTOŠENÍ ODVODNĚNÍ IZOLACE BUDE PROVEDENO Z NEREZ TRUBKY, PŘÍPADNĚ 1/2 NEREZ TRUBKY DL. MIN. 100 mm

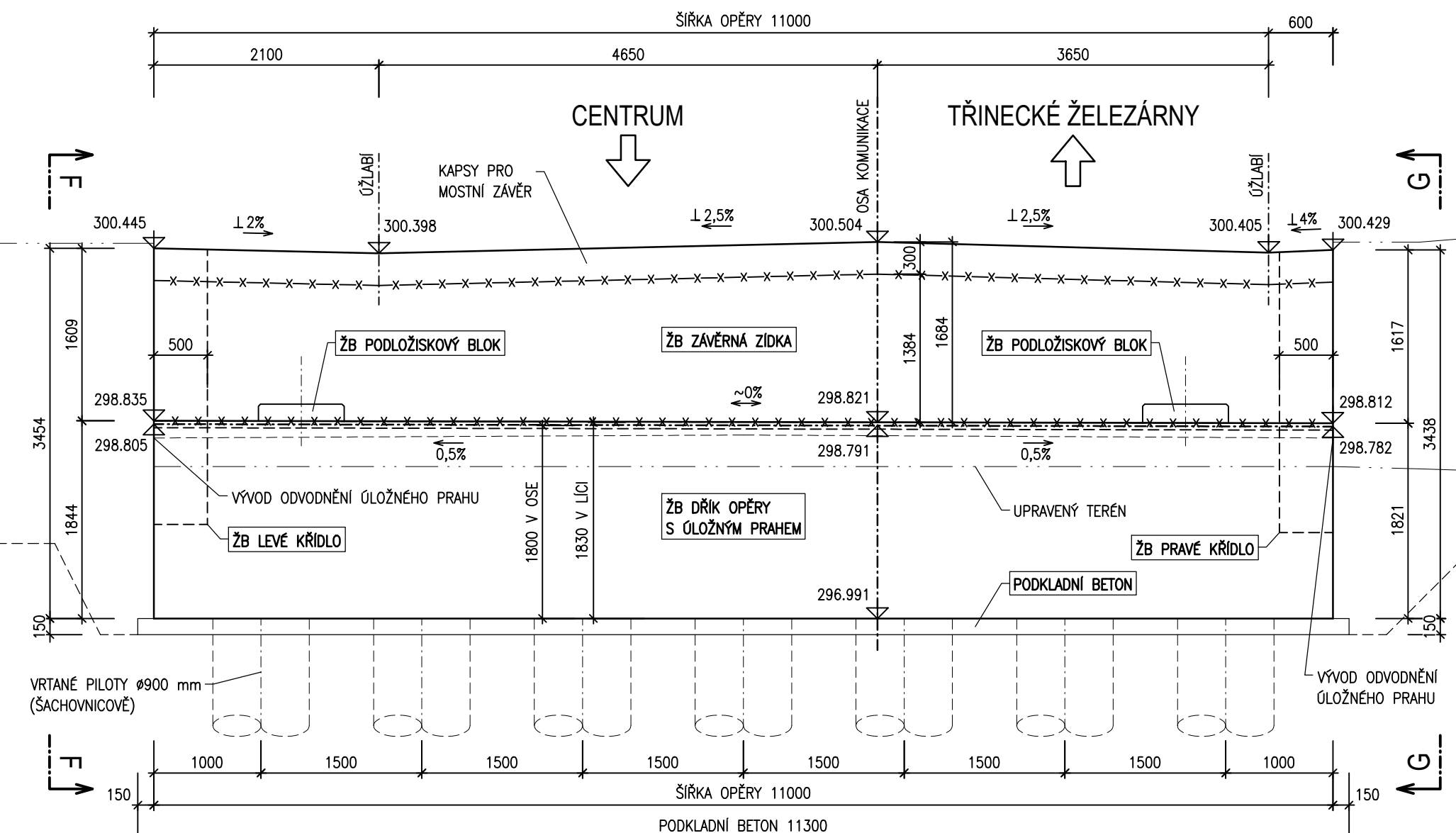
ŘEZ A-A V OSE KOMUNIKACE 1:50  
OPĚRA 2



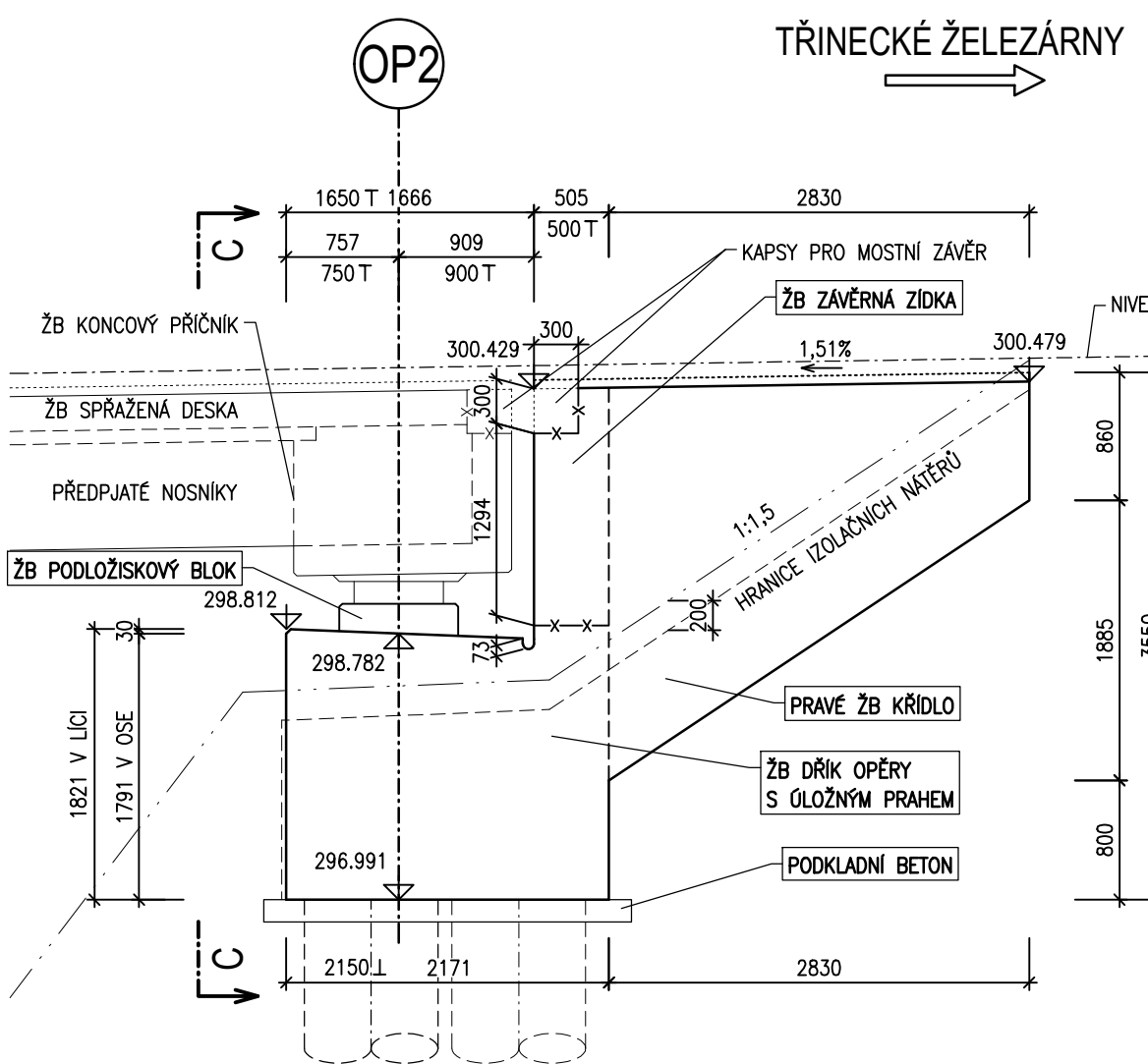
POHLED F-F 1:50  
LEVÉ KŘÍDLO OPĚRY 2



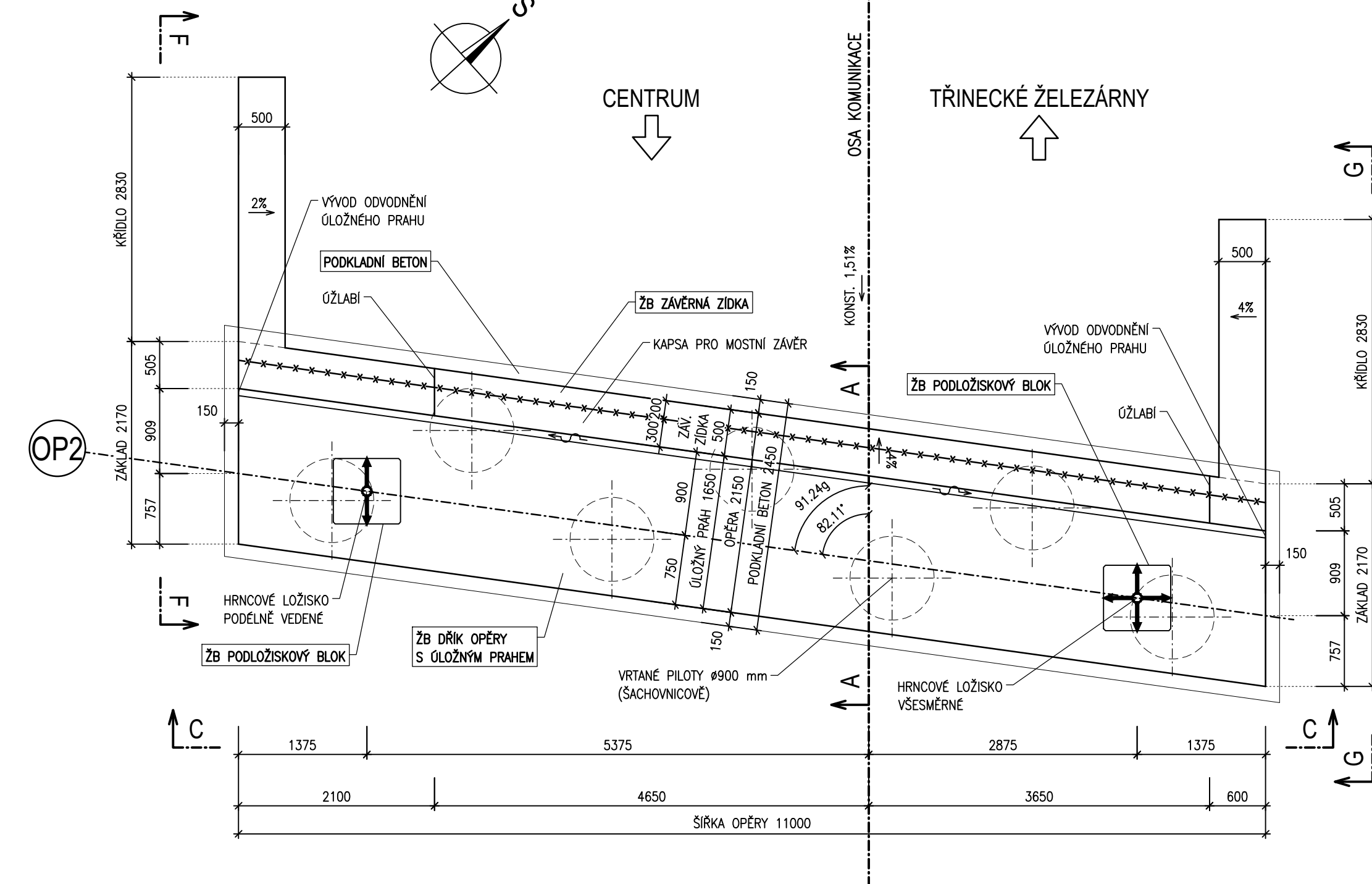
POHLED C-C NA OPĚRU 2 1:50



POHLED G-G 1:50  
PRAVÉ KŘÍDLO OPĚRY 2



PŮDORYS 1:50



D  
SO 201

VEDOUcí PROJEKTANT Ing. Martin ŘEHULKA		Ing. Svatopluk ZOBEL	
ZODPOVĚDNÝ PROJEKTANT Ing. Svatopluk ZOBEL		Ing. Jiří ŠRUBAŘ	
VYPRACOVAL Ilona SYNKOVÁ		Ing. Jiří ŠRUBAŘ	
KONTROLOVAL Ing. Jiří ŠRUBAŘ		Ing. Jiří ŠRUBAŘ	
KRAJ: MORAVSKOSLEZSKÝ K.Ú.: TŘINEC		K.Ú.: TŘINEC	
NAZEV AKCE: Most ev. č. I/2 přes Tyrku, Třinec, ul. Závodní - rekonstrukce		SO 201 Most ev. č. I/2 přes Tyrku, Třinec	
NAZEV PŘÍLOHY: TVAR SPODNÍ STAVBY		PŘÍLOHA	
		10	